

Atlas **WebCRM** – *удобният избор*

Atlas WebCRM

Atlas WebCRM е уеб-базиран

Atlas WebCRM управлява връзките
клиенти (Customer relationship
management)



Atlas WebCRM се интегрира с **Atlas ERP**

Atlas WebCRM предоставя най-доброто
от двата "свята" – web и десктоп

Atlas WebCRM се адаптира лесно към
специфични бизнес изисквания

Последна дума в web технологиите

- В **WebCRM** приложихме най-новите технологии в областта на web разработката
- Ниво на интерактивност на десктоп приложение.
- Богат и удобен потребителски интерфейс
- Надеждна работа във всеки браузър
- Независимост от мястото, от което го достъпвате



Надеждност

- **WebCRM** предлага високо ниво на защита на данните и достъпа
- Всеки потребител се легитимира със своите потребителско име и парола
- Получава права да упражнява само дефинираните в ролята му правомощия
- **WebCRM** Ви осигурява нужната функционалност, без да се жертва нито мощта на системата, нито качеството на резултатите



Новаторска система за справки

- Неограничени възможности с новаторска система за справки
- Справките са гъвкави
- Позволяват ви лесно сами да създавате нови гледни точки и да разглеждате натрупаните данни от всевъзможни ъгли
- С помощта на **OLAP** справките, можете лесно да вземате решения и да насочвате наличните Ви ресурси там, където ефектът им е най-силен

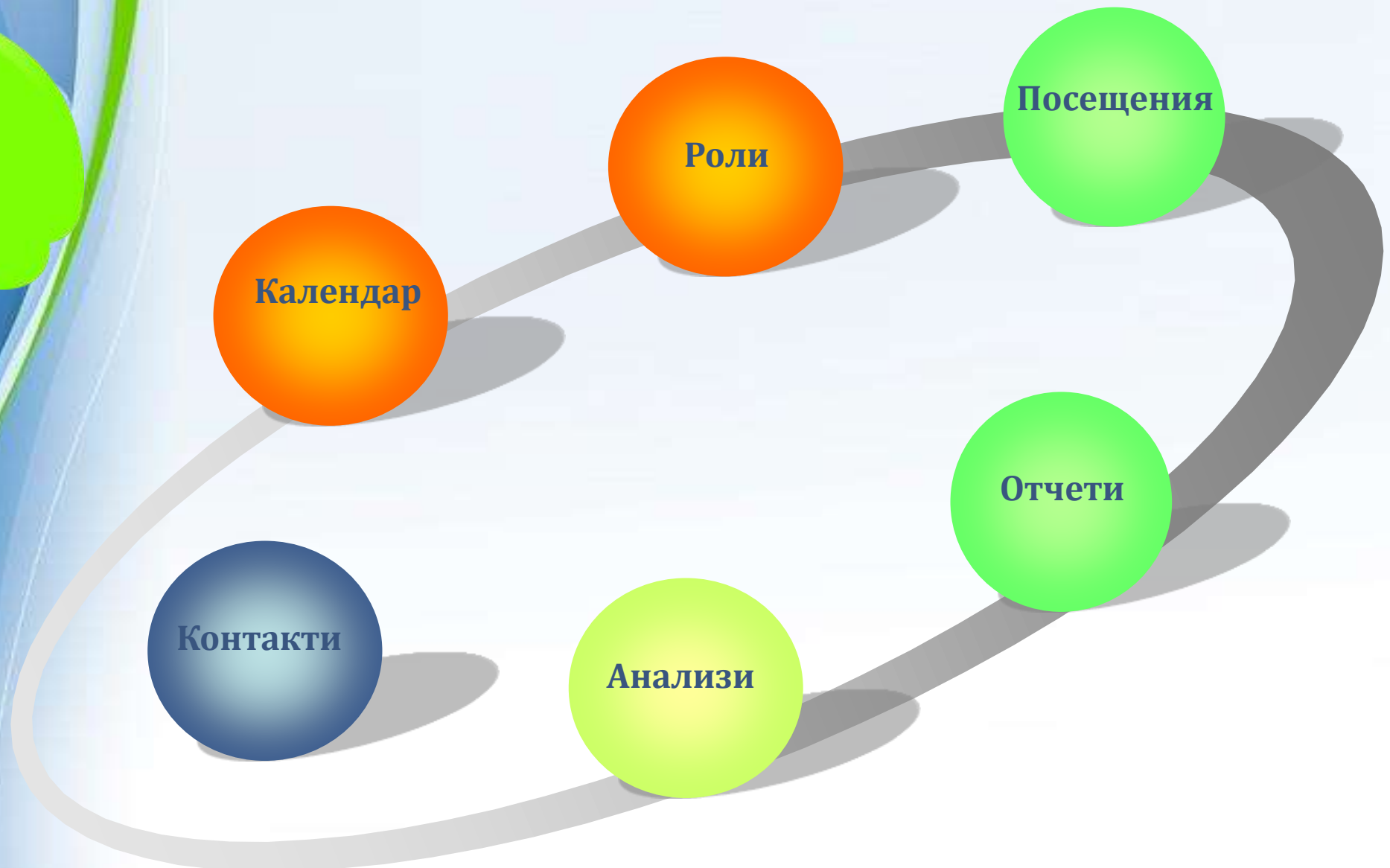


Ползваемост, издигната в култ

- Простотата на използването - основна насока на разработка на **WebCRM**
- В резултат **WebCRM** е продукт, който се изучава неусетно бързо, а самата работа с него е удоволствие
- Нужни са буквално само няколко минути, за да започнете да използвате **WebCRM** пълноценно
- В допълнение, **WebCRM** съдържа вградена контекстна помощ, предлагащ информация във всяка точка на системата



Основни модули в Atlas WebCRM



Контакти

Клиентска номенклатура

Гъвкава номенклатура, която ще настроим спрямо конкретния проект

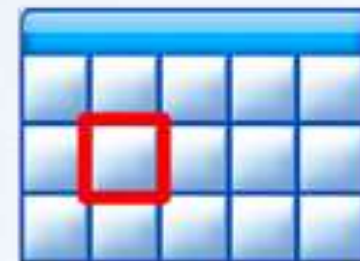


Клиентско досие

- Показва подробна информация за съответния контакт
- Последна дата на посещение и общо брой посещения
- Клиентското досие е достъпно от различни места в системата и позволява бърза работа без прекъсване.

Календар

Управление на времето и планиране с един клик - Календарът е залегнал като ядро на системата и е интегриран във всяка нейна точка.

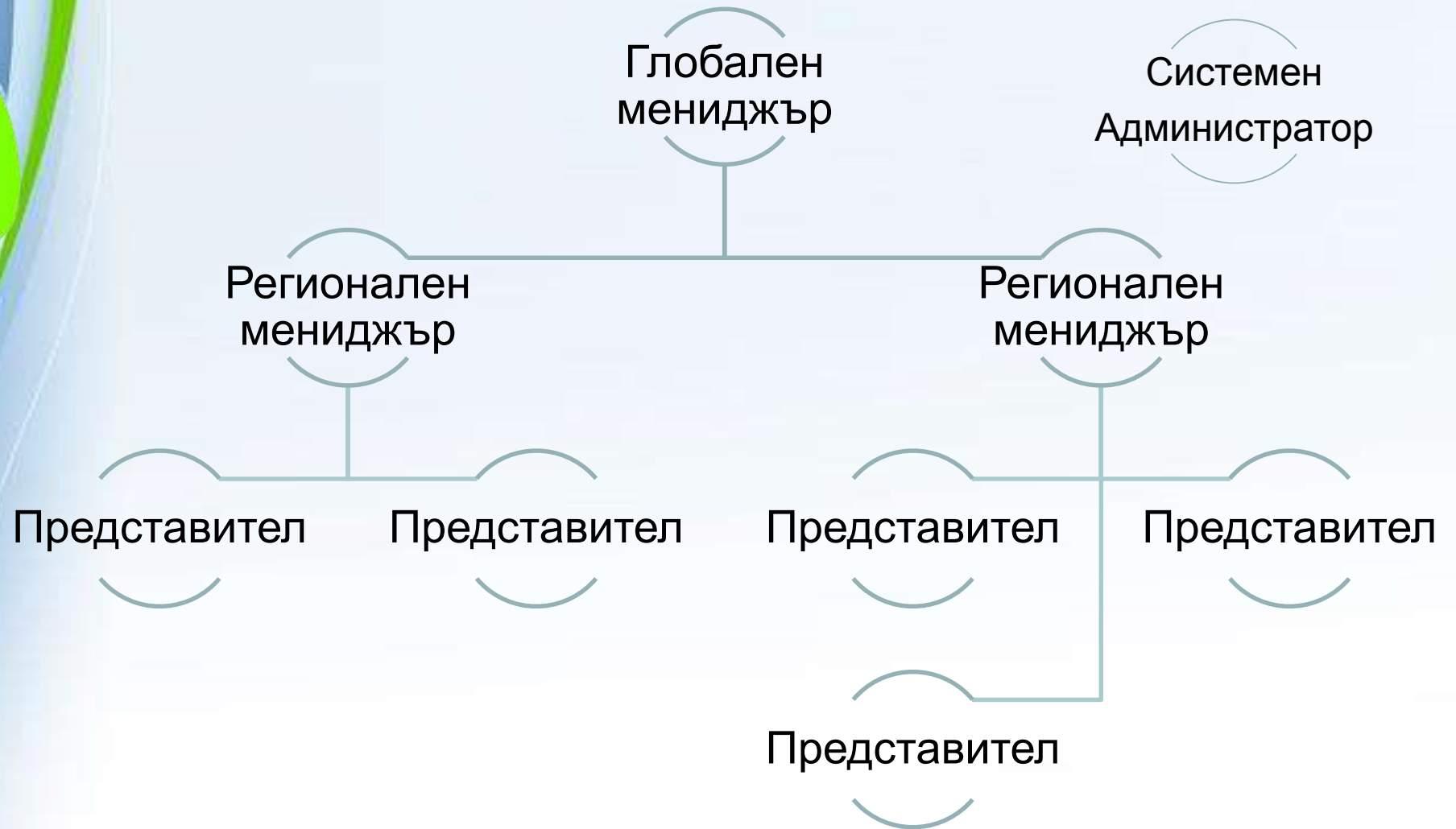


Изключително интерактивен интерфейс - Само от един екран планирате работната седмица, разпределяте задачи, планирате лични ангажименти, добавяте периодично повтарящи се събития.

Планиране и препланиране - само с един клик на мишката

Напомняния - За всяко събитие получавате напомняния в предварително избран формат.

Ролева структура



Посещения

Планове по дни, състоящи се от отделни посещения, които от своя страна съдържат различни детайли (действия)



Всяко посещение има час и дата на начало и край, посетено лице, коментар, предприети мерки, и статус (планиран, посетен или непосетен)

Детайлите към посещения отчитат получената обратна връзка от клиента, всички извършени действия и раздадени рекламни материали

Отчитане

- След приключване на даден ден, всеки план се превръща в отчет и се заключава за редакция
- При приключване на деня, може да се добави обобщаващ коментар



Бизнес анализи

- Анализ на дейността се извършва чрез модула за Бизнес анализи на **ATLAS ERP**
- На базата на **OLAP** услуги се предоставя възможност да се генерират свободно разнообразни отчети и анализи
- Възможности за анализи тип drill down, pivot, ABC, XYZ, процентно разпределение, тренд анализ и други
- Интуитивен интерфейс показва информацията след прилагане на множество сечения, филтрирания и групирания на данните
- Не са нужни намеса и времеемки доработки за добавяне на нови справки – всичко се извършва от потребителя



За контакти

www.applss.com

E-mail: applss@applss.com

тел.: + 359 (2) 943 40 32

тел.: + 359 (2) 943 40 56

бул. Шипченски проход 18
Galaxy Trade center, офис
103,104
1113 София, България